



# 綾中だより (訂正版)

丸亀市立綾歌中学校

平成29年6月号

No. 156

<http://www.ayuta-j.mei.ed.jp>

## ちょっといい話

大塚浩二

少し古い話ですが・・・『松坂世代』という本に次のようなエピソードがありました。

1998年、松坂投手(現ソフトバンク所属)を擁する横浜高校とPL学園の延長17回の試合、準決勝の明德義塾戦の大逆転、決勝のノーヒットノーランなど、春夏連覇の横浜高校を中心として、たくさんの方の名勝負で、甲子園が盛り上がりました。

このときの横浜高校野球部に背番号16をつけた鳥海健次郎という選手がいました。16番は、ベンチ入り最後の選手です。甲子園では彼は1度もプレーすることはなく、3塁コーチとしてグラウンドに立ちました。そして、監督に勧められ進学した大学の野球部でマネージャーをしていたときに、次のような出来事がありました。

あるとき、有名社会人チームの野球部と、大学チームが試合をすることがありました。試合前、監督室で歓談する中、彼が社会人チームのK監督にコーヒーを用意しました。1杯目を飲み終わると、さっとおかわりの2杯目を出しました。2杯目のコーヒーを口にしたらK監督が驚いたことに、それは自分が砂糖を入れた1杯目と全く同じ味になっていたそうです。

鳥海マネージャーは、K監督が1杯目のコーヒーに入れた砂糖とミルクの分量に目を配り、しっかり覚えていたそうです。

やがて、このことはK監督の記憶するところとなり、後に、この会社にマネージャーとして入社することになります。普通は選手として入社し、引退後、マネージャーを任せられます。最初からマネージャーとして採用されたことは非常にまれなことであり、野球界において、こうした採用が始まるきっかけとなりました。

「今、自分がすべきことは何か。」をしっかりと考えて取り組むことで、新しい可能性が生まれてくるものかもしれませんね。

## 栄光の記録

第44回 中讃地区広域行政圏内 ソフトテニス大会	3位	女子団体	久保 遥菜・崎平 結捺・辻村 准・治田 桃果 柳原 鈴香・山路 純・井内 珠南・高尾 茉咲
	準優勝	2年 男子団体	河野 優太・千代幸之裕・豊島 壮喜・小谷 皇期 高尾 琉虎・高尾 晃平

## 交通安全にもう一度ご家庭からも注意をお願いします

今年も中讃地区での交通事故が多発しています。交通事故から自分の身の危険を守るために、生徒のみなさんが常日頃から気をゆるめないことが大切だと考えています。ちょっとぐらいいいだろうとか、他の子もしているからなど交通安全を軽視した発想が、取り返しのつかないことになることもあります。昨年6月から道路交通法が改正され、自転車に対する規制が厳しくなっています。本校の交通マナーについて自転車通学者を中心に見ていると、残念ながら、ヘルメットのあごひもを[あえてゆるめたり](#)、[外したり](#)、[並進している生徒がいます](#)。自分の身は自分でしか守れません。危険な場面に遭遇する前に、自ら気づき、実行し続けてもらいたいものです。[下り坂でのスピードの出し過ぎにも十分注意してほしいです](#)。また、交通安全に配慮することは、基本的な社会のモラルの習得の一部です。安全確保の面からも、社会の約束事を守るという面からも、ヘルメットの着用・1列通行については全員が守れるように指導を続けていきますので、保護者のみなさまもご理解の上、ご家庭での声かけなど、ご協力よろしくおねがいします。



♥♥♥ 6月のスクールカウンセラー 相談日 ♥♥♥

1日(木) 13:45~17:45

8日(木) 9:00~17:45

22日(木) 9:00~17:45

27日(火) 9:00~13:00

申込は 綾歌中学校 TEL86-2006 石丸まで

# 修学旅行 ～合い言葉は「ヌチドゥ タカラ（命は宝）」～



首里城



国際通り

5月13日～16日の4日間、3年生は沖縄に修学旅行に行きました。1日目は、首里城で琉球文化を学び、国際通りでたっぷり2時間のショッピングを楽しみました。ホテルもピカピカで、食事会場では「結婚式場みたい」との声もきかれました。

2日目は、糸数壕、平和祈念公園、ひめゆりの塔で平和学習をし、高速道路で本部まで行き、ちゅら海水族館を満喫しました。平和集会では、ガイドさんが、「今、みなさんが宣言してくれたことは、私達が伝えたいことそのものでした。」と、涙ぐむ場面もありました。



念願のじんべいざめに会えました



平和祈念公園では資料館の見学も



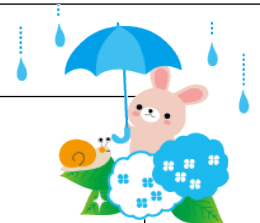
3日目は、伊江島で民泊を。沖縄の方々との交流、青い海、グスク山の登山、エイサーや三線など沖縄文化の体験等、充実した一日でした。

4日目は、嘉手納基地を道の駅から見学し、無事帰校しました。添乗員の柏木さんも、「さすがは、綾中生、きちんとしていますね。」と褒めてくださいました。

天気も味方してくれた今回の修学旅行。お世話になった方々への感謝の気持ちを忘れずに、良い思い出としてみなさんの胸に残して下さい。最後に、糸数壕でのガイドさんの言葉を。「世の中に流されない生き方を。自分の意志をもって生きる。」ヌチドゥタカラを忘れずに、生きていって下さいね。(文責：田村弥生)

## 6月の行事予定

- |                 |                       |
|-----------------|-----------------------|
| 2日(金) 運動会準備     | 16日(金) テスト発表          |
| 3日(土) 運動会       | 19日(月) 部活動中止(～27日)    |
| 5日(月) 振替休業日     | 全校朝礼                  |
| 6日(火) 全校朝礼      | 23日(金) PTAソフトバレーボール大会 |
| 代表委員会           | 25日(日) 市PTAソフトボール大会   |
| 7日(水) 眼科検診(全学年) | 26日(月) 期末テスト(～28日まで)  |
| 8日(木) 第1回学習の診断  | 28日(水) PTA人権講演会       |
| 9日(金) あいさつ運動    | 30日(金) 部活動壮行会         |
| 14日(水) 要請学校訪問   | あいさつ運動                |
|                 | 小学生部活動見学会             |



### ●●●学校諸費納入のお知らせ●●●

今月の口座振替日は、6月27日(火)です。6月26日(月)までに口座残高の確認をお願いします。

- 1年生: 9,580円(給食費:5,880円 PTA:500円 生徒会費:200円 教材費:3,000円)  
 2年生: 9,580円(給食費:5,880円 PTA:500円 生徒会費:200円 教材費:3,000円)  
 3年生: 10,580円(給食費:5,880円 PTA:500円 生徒会費:200円 教材費:4,000円)

\* 振替日・金額にご注意ください。ご協力のおかげで、事務負担が軽減されています。  
 (先日、お渡しした綾中便りに訂正がありました。振替日及び3年生の金額を修正しています。)