



# 綾中だより

丸亀市立綾歌中学校

平成29年4月号

No. 154

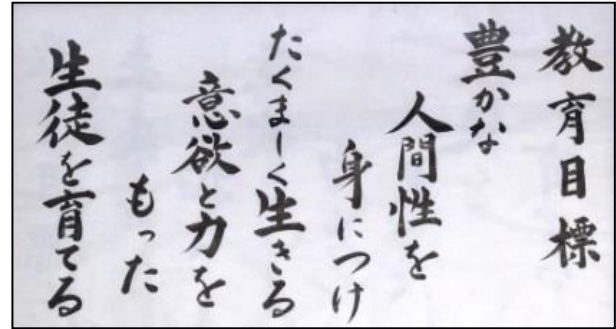
<http://www.avauta-j.mei.ed.jp> から

[www.avauta-j.mei.ed.jp/commons/htdocs/](http://www.avauta-j.mei.ed.jp/commons/htdocs/) に変更

夢の実現をめざして

校長 木谷 直充

平成29年度がスタートしました。私も3年目になります。どうぞ、よろしくお願ひします。  
校長室には、歴代の校長先生の名前とともに、教育目標と校訓が掲げられています。



現在の世界情勢を考えると、生徒のみなさんが大人になったときの日本の状況は、今と大きく変わっているかもしれません。このようなことを考えると、綾歌中学校の教育目標はすばらしい目標だと思っています。また、校訓については、理想とする生徒像として、次のように考えています。

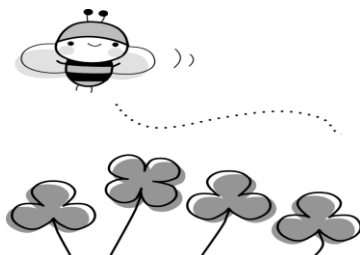
**自律:**自ら学びともに高め合う生徒 **友愛:**やさしさと思いやりのある生徒 **勤労:**自分の仕事を最後までやりゆく生徒

私たち教職員は、常に、教育目標、校訓を意識しながら、日々の教育活動に取り組んでいます。みなさんも、教育目標、3つの校訓を意識して、日々努力をしてください。

平成29年度、どのような目標を立て、どのように過ごしていこうと考えていますか。新しい気持ちで、4月に目標を立て、この目標に向かって地道に努力をすることが、夢の実現につながると思います。ぜひがんばってください。期待しています。

## 4月の行事予定

- |        |                                   |        |                 |
|--------|-----------------------------------|--------|-----------------|
| 6日(木)  | 着任式 始業式 給食開始(2・3年)                | 24日(月) | 全校朝礼 心電図検査(1年)  |
| 7日(金)  | 入学式                               |        | 代表委員会           |
| 10日(月) | 給食開始(1年) あいさつ運動<br>部活動紹介 PTA引き継ぎ会 | 25日(火) | 専門委員会           |
| 11日(火) | 交通安全教室⑤⑥(1年)                      | 26日(火) | テスト発表 耳鼻科検診     |
| 14日(金) | 内科検診(3年)                          | 27日(水) | 検尿              |
| 17日(月) | 全校朝礼(級長任命) PTA本部役員会               | 28日(金) | 授業参観・PTA総会 歓送迎会 |
| 18日(火) | 全国学力・学習状況調査                       |        |                 |
| 19日(水) | 顔写真撮影 歯科検診(3年)<br>家庭訪問(岡田)        |        |                 |
| 20日(木) | あいさつ運動 身体計測 家庭訪問(栗熊)              |        |                 |
| 21日(金) | 内科検診(2年生) 家庭訪問(富熊)                |        |                 |



# <栄光の記録>

第28回読書感想画香川県コンクール	優良賞	阿部明莉
丸亀ライオンズクラブ主催	1年女子団体の部	準優勝
第27回少年少女ソフトテニス大会	2年男子団体の部	準優勝

## 平成29年度 職員組織

**校長** 木谷 直充  
**教頭** 大塚 浩二 (数) 本郷 佳子 (数)  
**教務主任** 大野 博之 (数)



### 1年

### 2年

### 3年

学年主任 岡田 直也 理  
 1組担任 網師本真弥 英  
 2組担任 川井 将太 社  
 3組担任 世俵 祐子 国  
 団付 六車 信子 体  
 団付 岡田恵威子 美  
 団付 河西 峰見 英  
 団付 佐治 敦 数  
 団付 馬淵 隼弥 体

学年主任 高井 利佳 音  
 1組担任 田中 真紀 家  
 2組担任 山下 拓磨 体  
 3組担任 林 真希 数  
 団付 谷 真里 英  
 団付 登倉 由佳 国  
 団付 吉村 龍 社  
 団付 山中 真樹 理  
 団付 石丸 直美 養護

学年主任 田村 弥生 国  
 1組担任 落神 安夫 理  
 2組担任 綾田 英治 体  
 3組担任 山下 珠世 英  
 団付 大野 博之 数  
 団付 藤丸 憲二 技  
 団付 渡村 武弘 社  
 団付 續木真奈巳 英  
 団付 丸岡 知恵 支援

### ALT

クリストファー・シン

### 養護

石丸 直美

### 初任者指導

吉田 時義

### 事務

和泉 浩美

### 栄養教諭

藪内 咲希

### 支援員

丸岡 智恵

### 用務

稲尾 公紹

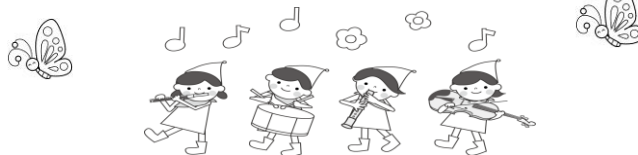
本年度もスクールカウンセラーの富家留美先生による相談を予定しています。ご希望のある方は、綾歌中学校 TEL86-2006 石丸まで  
 4月来校予定は、20日(木) 9:00~13:00  
 27日(木) 13:45~17:45

### 学校司書

詫間 敦子

### 給食配膳

大森 富美



## 学校諸費納入のお知らせ

今月の口座振替日は、4月27日(木)です。振替不能を防止するために、指定登録している預貯金口座の残高確認を、4月21日(金)までに終えていただくようご協力よろしく申し上げます。

別途配布する「学校諸費口座振替について(お知らせ)」で年間の予定をご確認ください。

**1年生:7,900円**(給食費:4,200円 PTA:500円 生徒会費:200円 教材費:3,000円)

**2年生:8,460円**(給食費:4,760円 PTA:500円 生徒会費:200円 教材費:3,000円)

**3年生:9,460円**(給食費:4,760円 PTA:500円 生徒会費:200円 教材費:4,000円)